



CIRANO
Allier savoir et décision

Centre interuniversitaire de recherche en analyse des organisations



Les bénéfices à long terme de mettre la santé au cœur des décisions économiques

1^{er} colloque TAARMAQ - Jeudi 28 mars 2024

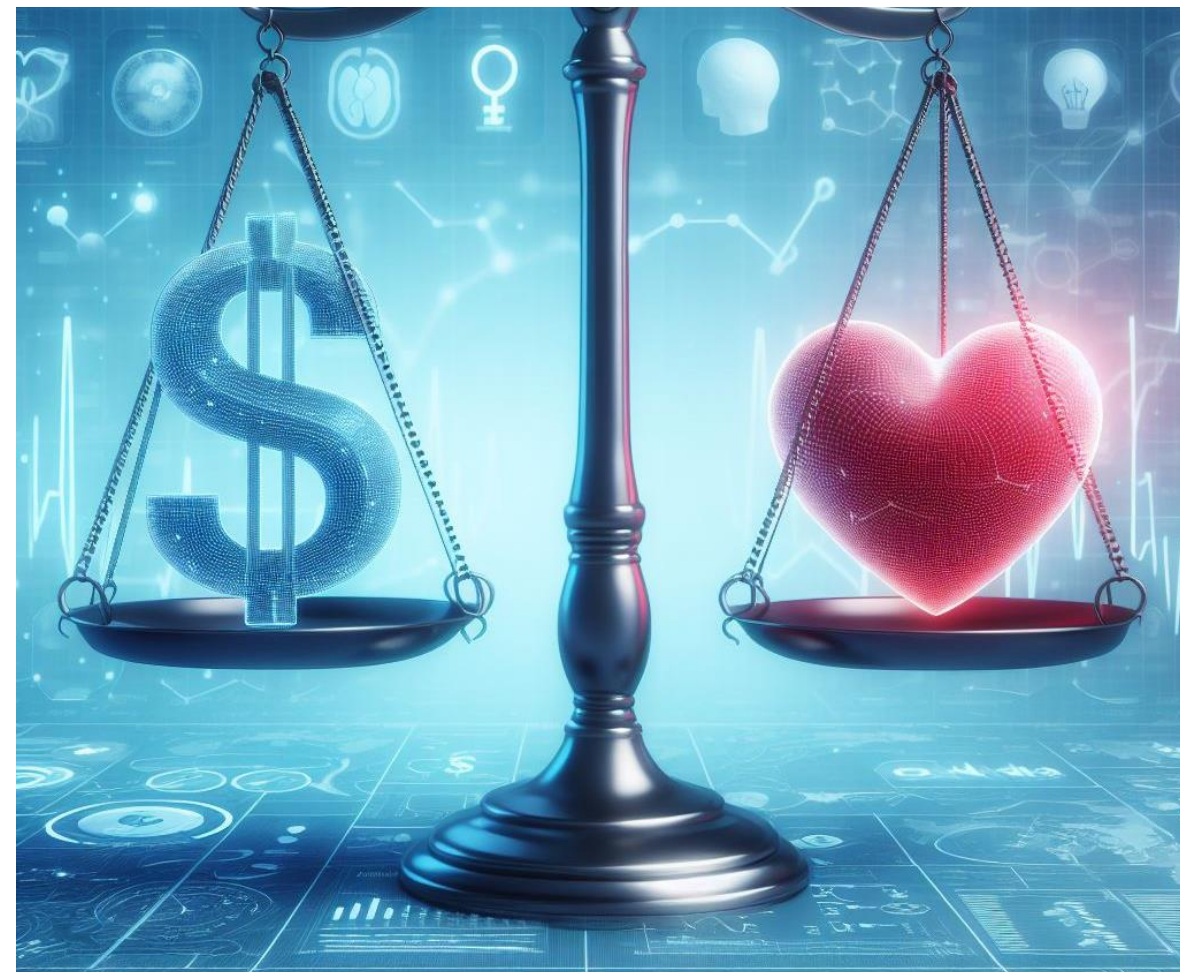
Roxane Borgès Da Silva, Ph.D.

Professeure titulaire, Département de gestion, d'évaluation et de politique de santé

Université 
de Montréal et du monde.

QUELQUES QUESTIONS

- Pourquoi mettre la santé au cœur des décisions économiques ?
- Pourquoi l'économie n'a pas assez mis la santé au cœur de ses décisions ?
- Comment changer les pratiques ?





POURQUOI METTRE LA SANTÉ AU CŒUR DES DÉCISIONS ÉCONOMIQUES ?

POURQUOI METTRE LA SANTÉ AU COEUR DES DÉCISIONS ÉCONOMIQUES ?

IMPACT SUR LES TRAVAILLEURS

- Bien-être physique et psychologique à court, moyen et long terme des travailleurs
- Impact sur :
 - les conditions de travail
 - la qualité de vie
 - la prospérité économique
- Productivité accrue



POURQUOI METTRE LA SANTÉ AU COEUR DES DÉCISIONS ÉCONOMIQUES ?

IMPACT SUR LA POPULATION

- Impact sur les communautés
- Retombées directes et indirectes sur les enfants, leur santé et leur bien-être
- Bien-être et qualité de vie



POURQUOI METTRE LA SANTÉ AU COEUR DES DÉCISIONS ÉCONOMIQUES ?

IMPACT SUR LES COÛTS DE SANTÉ À LONG TERME

- Système de soins à couverture universelle
- Maladies chroniques et cancer
- Budget du MSSS > 50% du budget du gouvernement du Québec
- Réduction des coûts à **long terme**

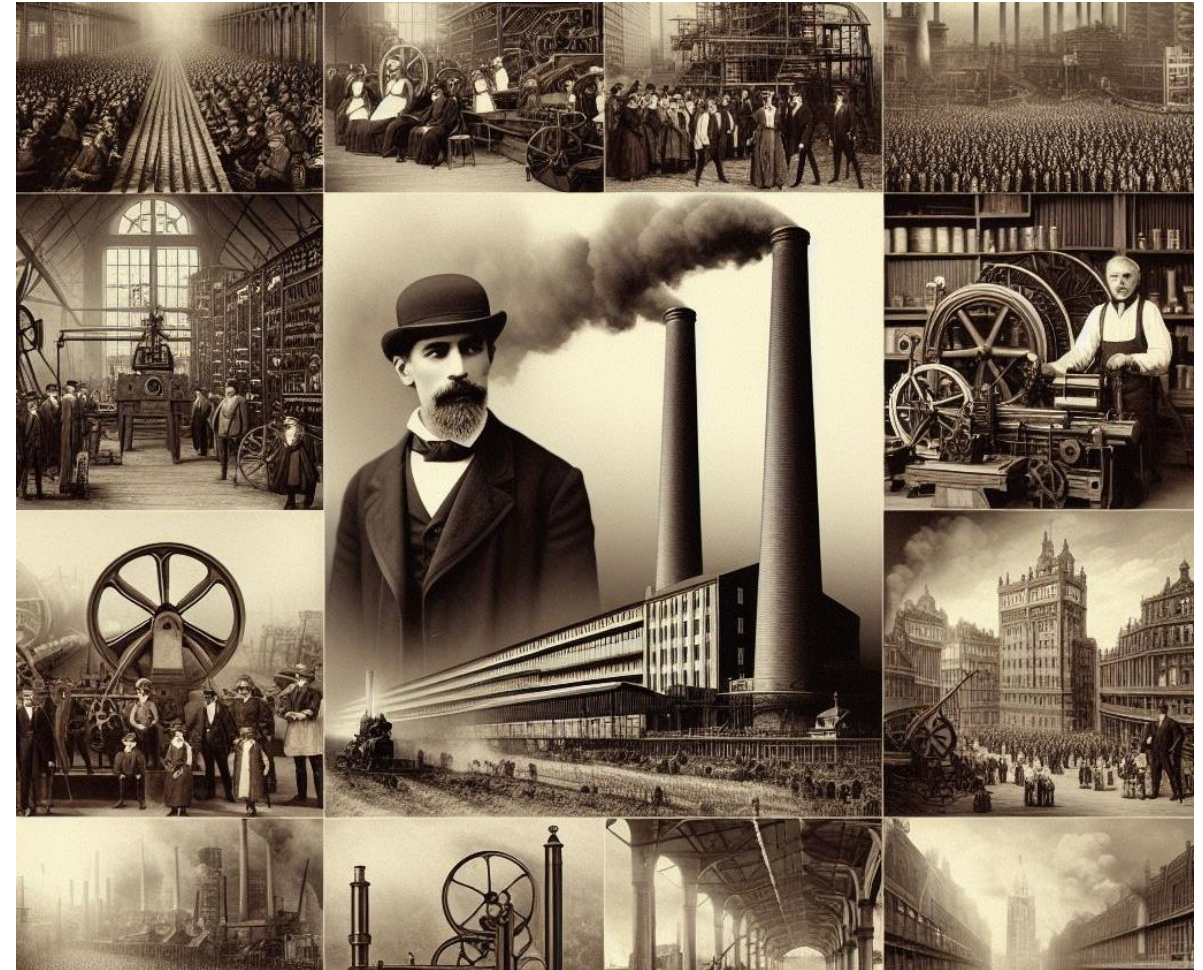




**POURQUOI L'ÉCONOMIE N'A PAS ASSEZ MIS
LA SANTÉ AU CŒUR DE SES DÉCISIONS ?**

UN PEU D'HISTOIRE : COURSE À L'INNOVATION ET MAXIMISATION DU PROFIT

- 1760 : 1^e révolution industrielle – machine à vapeur, charbon
- 1880: 2^e révolution industrielle – électricité, pétrole, industrie lourde (mine, métallurgie)
 - 1880 : Début de l'exploitation minière de l'amiante au Québec (Armstrong, 1979)
- 1970 : 3^e révolution industrielle – informatique et électricité d'origine nucléaire



IMPACTS NÉGATIFS DE L'INDUSTRIALISATION SUR LA SANTÉ DES POPULATIONS

- Pollution de l'eau et de l'air
- Conditions de travail dangereuses
- Maladies chroniques et maladies infectieuses
- Maladies professionnelles
- Urbanisation rapide





QUELQUES CONCEPTS ÉCONOMIQUES CLÉS

CONCEPTS ÉCONOMIQUE CLÉS : RARETÉ DES RESSOURCES

- Les ressources ne sont pas illimitées
- Arbitrage nécessaire pour l'allocation des ressources



CONCEPTS ÉCONOMIQUE CLÉS : COÛT D'OPPORTUNITÉ

- Coût de renonciation
- Notion de sacrifice consenti
- Valeur du bien ou du service auquel il faut renoncer pour se procurer un autre bien ou service
- Exemple : le dollar de plus dépensé en santé ne le sera pas en éducation
- Arbitrage : des choix souvent difficiles



CONCEPTS ÉCONOMIQUE CLÉS : TAUX DE PRÉFÉRENCE POUR LE PRÉSENT

- Valeur accordée à une activité ou un bénéfice maintenant vs. dans le futur
- Impatience à la consommation ou production
- Recherche de la satisfaction immédiate
- Hausse endettement



CONCEPTS ÉCONOMIQUE CLÉS : ÉQUITÉ INTERGÉNÉRATIONNELLE

- Tenir compte du futur pour le bien-être de nos enfants





COMMENT CHANGER LES PRATIQUES ?

COMMENT CHANGER LES PRATIQUES ?

- S'appuyer sur des données factuelles ou scientifiques qui intègrent la dimension santé et les risques
- Mettre en œuvre des évaluations économiques avant de prendre des décisions
- Évaluation :
 - des coûts (monétaires et non monétaires)
 - des conséquences (positives et négatives)
- Tenir compte des impacts à **long terme**



CONCLUSION

- Dans toute **décision économique**, au-delà des **retombées économiques** dans le présent ou le futur proche, il faut intégrer les **impacts à long terme** sur la **santé des populations** et la **société**
- Mettre le bien collectif au cœur des décisions économiques pour le bien-être des générations futures



MERCI DE VOTRE ATTENTION !

Les images ont été générées avec Copilot Designer