

colloque 1^{RE} ÉDITION

TAAARMAQ

TRANSITION APPUYÉE ET ACCEPTABLE
POUR LES RÉSIDUS MINIERES AMIANTÉS AU QUÉBEC

**ENSEMBLE, DESSINONS L'AVENIR DES
RÉGIONS AMIANTIFÈRES**

Centre des congrès de Thetford
27 et 28 mars 2024



colloque
TARMAQ 1^{RE} ÉDITION

TRANSITION APPUYÉE ET ACCEPTABLE
POUR LES RÉSIDUS MINIERES AMIANTÉS AU QUÉBEC



PROGRAMME



Mercredi 27 mars

13h30 Mot d'ouverture

14h00 Présentation de l'ONA

15h00 Pause - Réseautage

15h30 Conférence

16h30 Présentation des affiches

17h30 Cocktail

Jeudi 28 mars

8h30 Accueil

8h45 – 10h30 Conférences

10h30 – 10h50 Pause

10h50 – 12h30 Conférences

12h30 – 13h40 Dîner

13h45 – 15h30 Ateliers de co-construction
et plénière

15h30 Dévoilement des prix étudiant.es

15h45 Mot de la fin

PANEL DE PRÉSENTATION DE L'ONA



ANNIE ROCHETTE
Directrice générale -
ONA



MARIE-CLAUDE LETELLIER
Chercheuse principale – Santé -
ONA



LOUIS LAFERRIÈRE
Chercheur principal – Environnement -
ONA



ÉMILIE GAUDREAU-LAVOIE
Chercheuse en études
régionales
ÉCOBES – Recherche et
transfert
Cégep de Jonquière
Experte thématique (E.T.)



GREGORY HERSANT
Professeur de chimie
Cégep de Ste-Foy
Expert thématique (E.T.)



GABRIEL LÉVESQUE
Doctorant en sociologie
Université McGill
Expert thématique (E.T.)

Rôle de l'Observatoire



MOBILISATION ET VALORISATION DES RMA

Coordonner la recherche sur les impacts sur la santé et sur l'environnement dans une perspective de développement durable des régions amiantifères afin de soutenir les parties prenantes dans leurs prises de décision et dans la mise en place des meilleures pratiques

MOBILISER LES
CHERCHEUR.EUSE.S

RASSEMBLER ET
DÉVELOPPER LES
CONNAISSANCES

DIFFUSER LES
RÉSULTATS DE
RECHERCHE ET
INFORMER

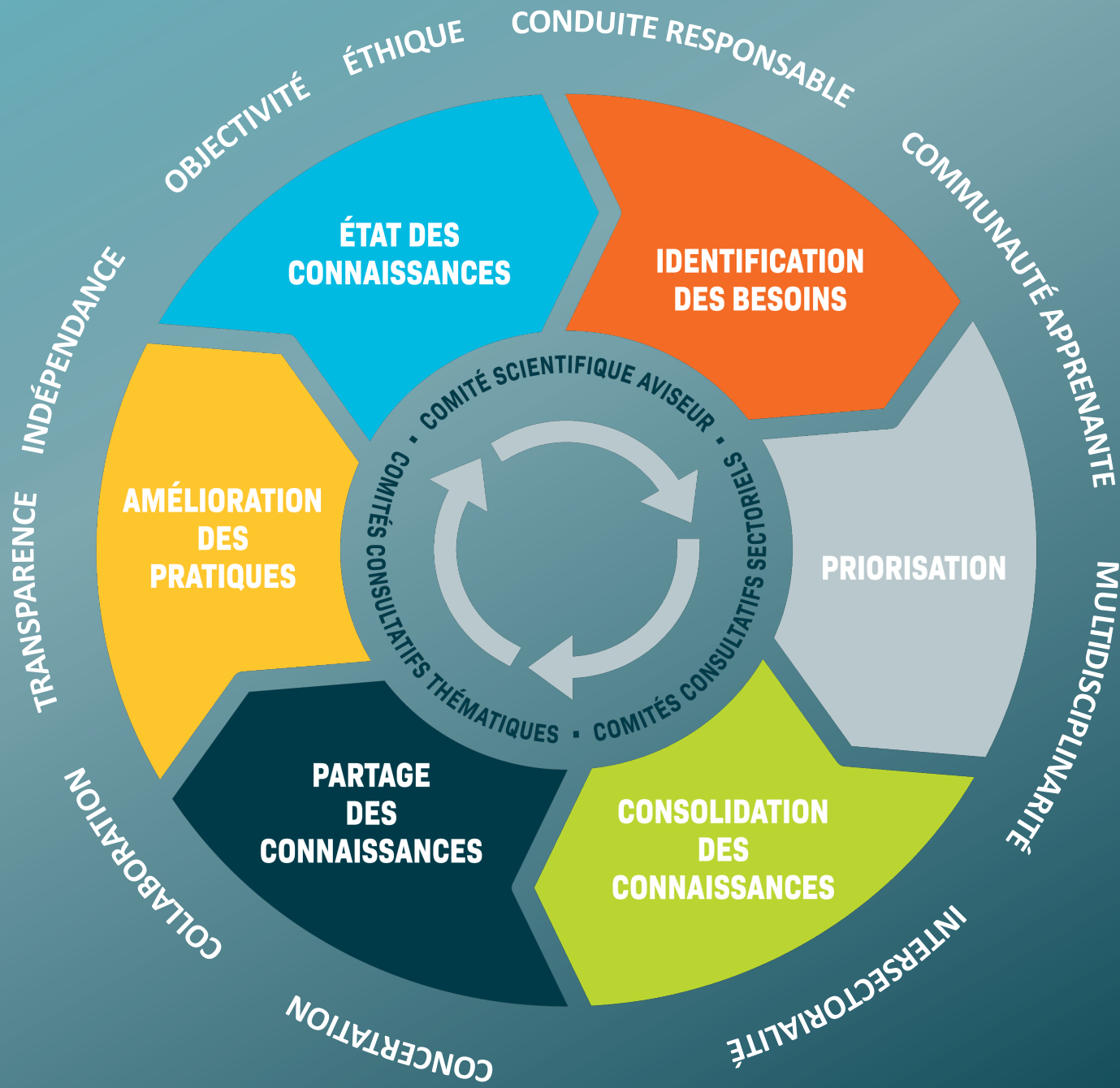
Appel de projets
TARMAQ

TRANSITION APPUYÉE ET ACCEPTABLE
POUR LES RÉSIDUS MINIERES AMIANTÉS AU QUÉBEC

colloque
TARMAQ

TRANSITION APPUYÉE ET ACCEPTABLE
POUR LES RÉSIDUS MINIERES AMIANTÉS AU QUÉBEC

Processus de recherche



La santé des différentes populations exposées

Une gestion de risque adaptée au niveau d'exposition

Les impacts financiers et économiques des décisions

Les sources d'émission et les mécanismes de dispersion dans l'environnement vs exposition

L'importance d'avoir des données probantes pour éclairer les décisions

La santé des écosystèmes (terrestres, aquatiques, nordiques)
dans les régions amiantifères

L'adaptation des pratiques en fonction du développement des
connaissances et des données probantes

L'équité intergénérationnelle et interrégionale

Les usages et aménagements possibles du milieu pour
améliorer la qualité de vie des communautés

Intersectorialité des enjeux = transdisciplinarité

Axes de recherche



AXE 1 : Impacts à la santé de la présence d'amiante et des RMA dans l'environnement

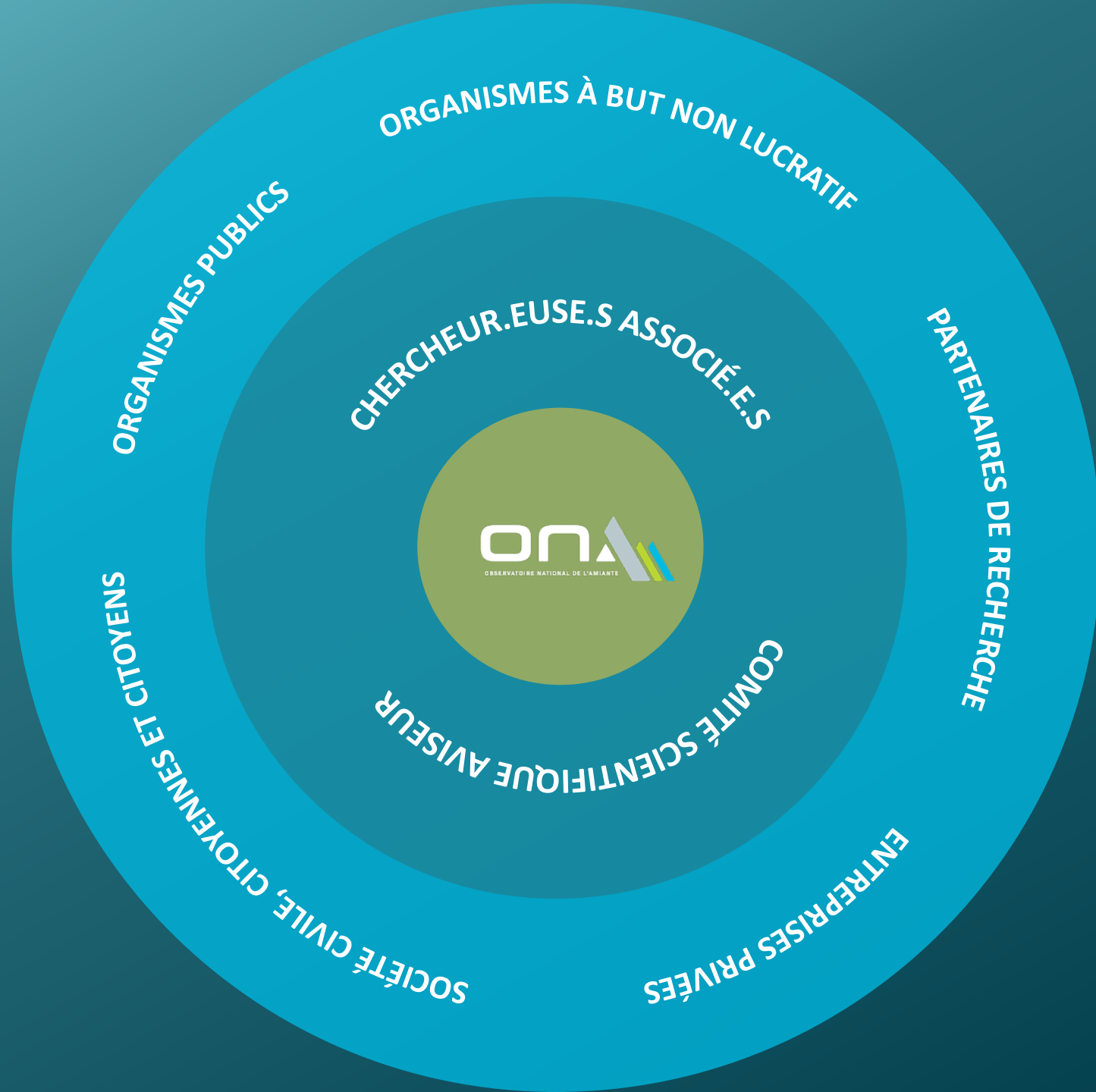
AXE 2 : Émission et dispersion des fibres d'amiante et de RMA dans l'environnement

AXE 3 : Pratiques en matière de gestion et valorisation des résidus miniers amiantés

AXE 4 : Développement des communautés des régions amiantifères

En construction





COMITÉ SCIENTIFIQUE AVISEUR



EMMANUELLE BOUCHARD-BASTIEN
INSPQ



MAXIMILIEN DEBIA
UNIVERSITÉ DE MONTRÉAL



SÉBASTIEN GARBARINO
PRIMA QUÉBEC



JEAN-FRANÇOIS GRENIER
MRNF



YANN GUNZBURGER
UNIVERSITÉ DE LORRAINE



YONA JÉBRAK
UQAM



CLAUDE LAMY MORISSETTE
COALIA



LILY LESSARD
UQAR



JOANNIE MARTIN
IRSST



LOUIS-CESAR PASQUIER
INRS-ETE



RHEINARD PIETNIZ
UNIVERSITÉ LAVAL



CHANTAL PILOTE
CISSCA



CATHY VAILLANCOURT
INRS

CHERCHEUSES ET CHERCHEURS ASSOCIÉ.E.S

- Chercheur.euse.s universitaires ou collégiaux
 - Étudiant.e.s universitaires ou collégiaux
 - Professeur.e.s et enseignant.e.s universitaires ou collégiaux
 - Professionnel.le.s de recherche universitaires, collégiaux ou membres d'organismes de recherche reconnus
- Qui s'impliquent activement au sein de la communauté scientifique de l'ONA
ou
- Qui en font la demande car souhaitent s'impliquer au sein de la communauté scientifique de l'ONA